



Bail-In e crisi bancarie

Aggiornamento dati

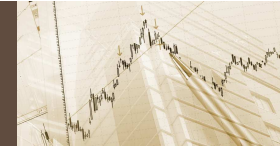
Settembre 2016

Alberto Miazzi

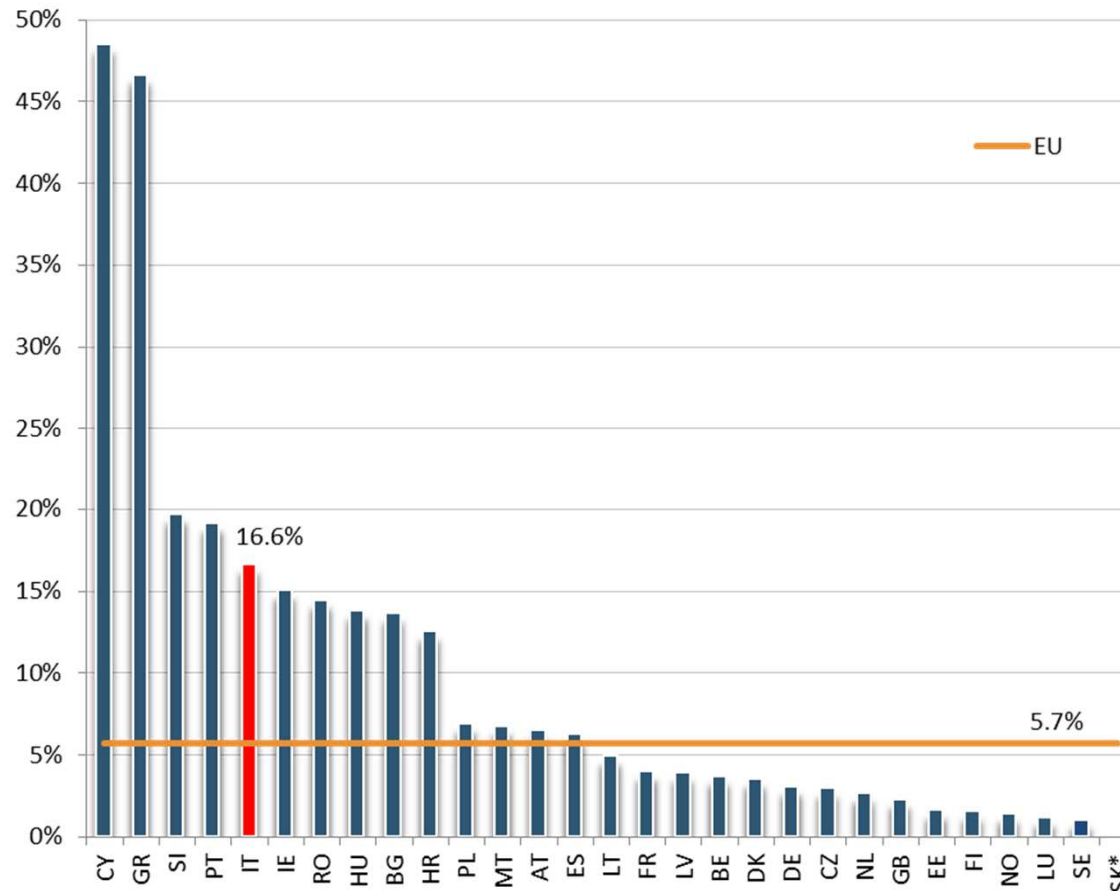
Tecla Biasin



Crediti deteriorati: situazione europea



NPL (*non performing loans*) ratio [i.e. percentuale di crediti deteriorati]



Rispetto ai 3 mesi precedenti, l'Italia è salita dal 6° al 5° posto, mostrando un deterioramento nei crediti deteriorati rispetto l'Irlanda (la quale è migliorata).

Credit deteriorati in...

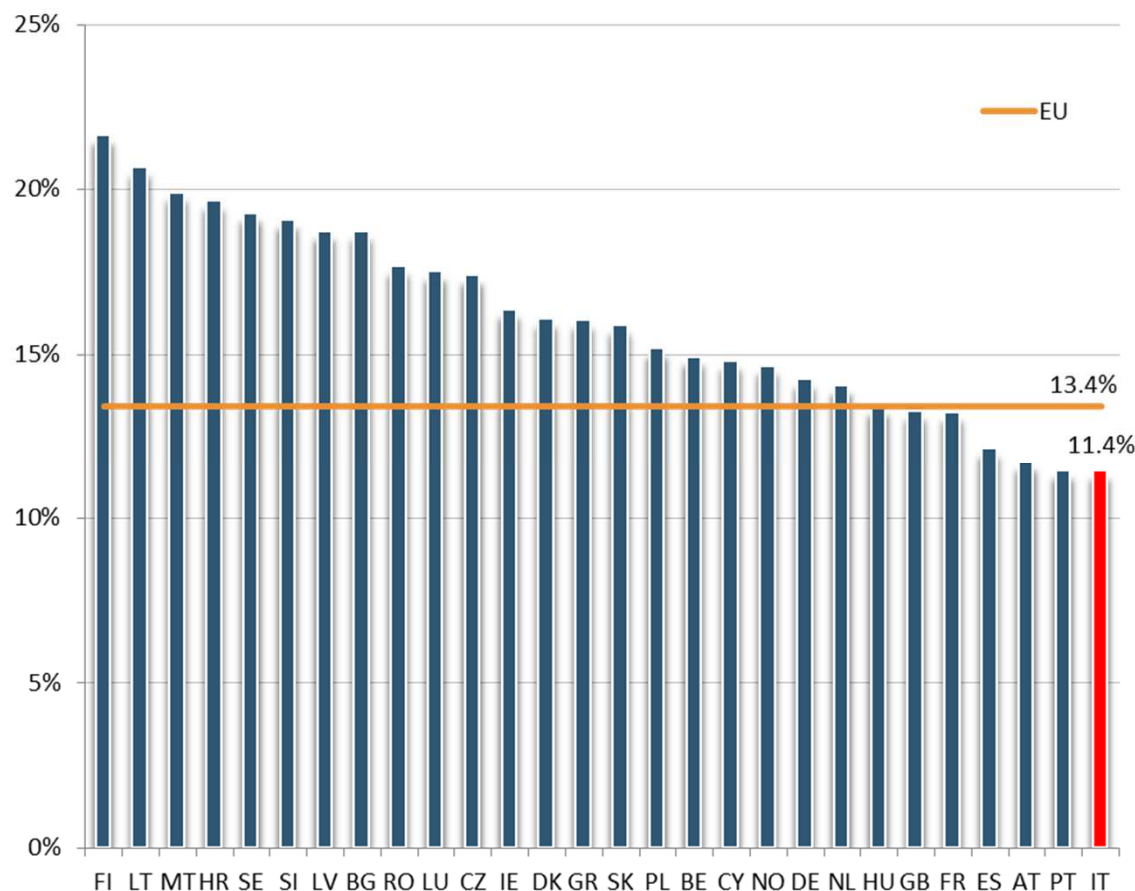
Italia = 16.6%
Europa = 5.7%

Fonte: European Banking Authority – Risk Dashboard (dati al 2016 Q1)
<http://www.eba.europa.eu/risk-analysis-and-data/risk-dashboard>

Crediti deteriorati: indice patrimoniale CET1 in Europa



CET1 (*Common Equity Tier 1*) ratio



Rispetto ai 3 mesi precedenti, gli indicatori CET1 si sono leggermente abbassati

Il CET1 misura la bontà degli impieghi come rapporto fra patrimonio netto ed attività (ponderate per il loro grado di rischio).

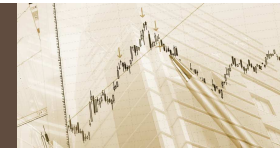
Più alto è il CET1 più la banca è considerata solida.

CET1 in...
Italia = 11.4%
Europa = 13.4%

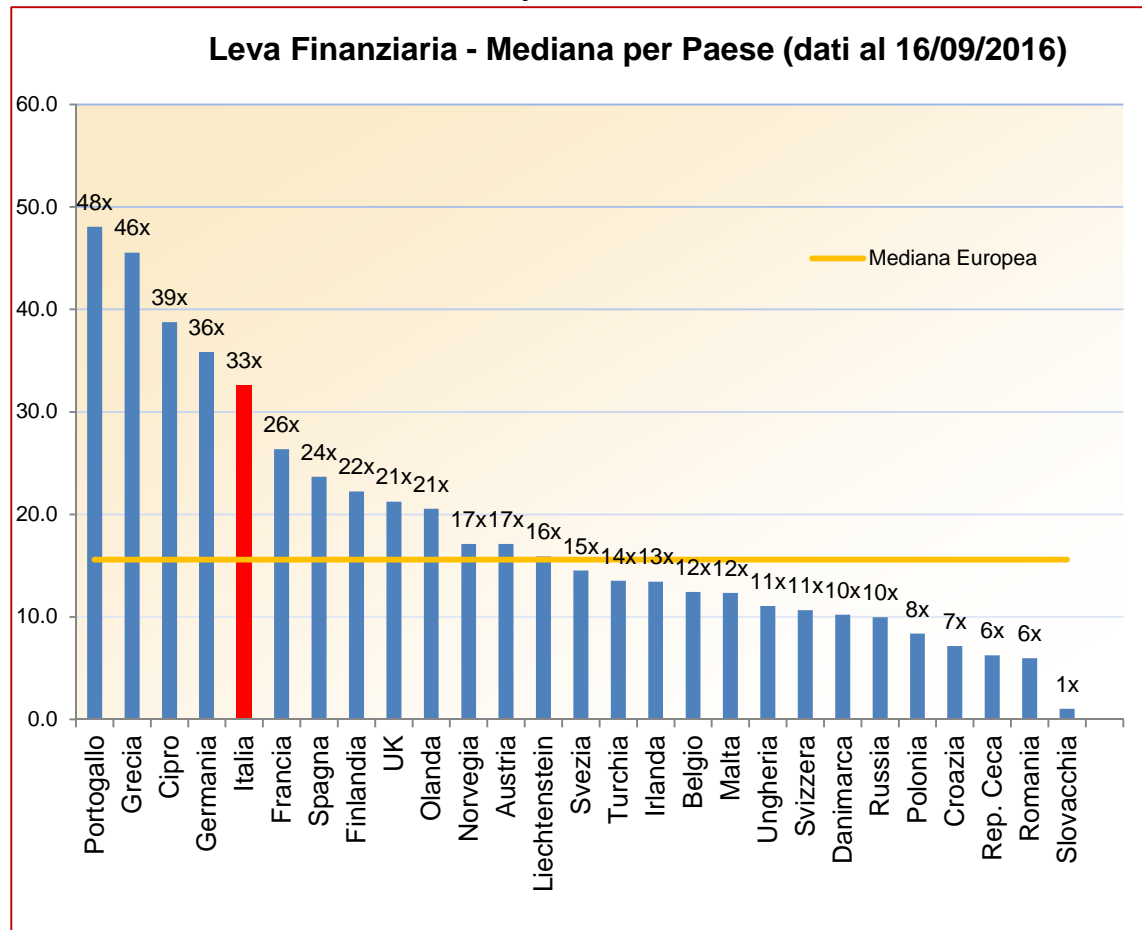
L'Italia si colloca nel fanalino di coda della *league* europea.

Fonte: European Banking Authority – Risk Dashboard (dati al 2016 Q1)
<http://www.eba.europa.eu/risk-analysis-and-data/risk-dashboard>

Leva Finanziaria: situazione europea



Leva Finanziaria in Europa



Leva finanziaria, mediana in...

Germania = 35.9x

Italia = 32.7x

Europa = 17.1x

Regno Unito = 21.3x

Oltre a sofferenze elevate ed un basso CET1, la leva finanziaria italiana continua a porre alcuni quesiti...

Fonte: The Volatility Institute (New York University Stern School of Business)

<http://vlab.stern.nyu.edu/analysis/RISK.WORLDFIN-MR.GMES>

Dati al 16/09/2016, su banca dati di 128 società bancarie

Leva Finanziaria: top league mondiale



Banche ad elevata leva finanziaria nel mondo (primi 20 su un campione di 394 banche)

	Società	Volatilità	Leva Finanziaria	Regione
1	Banca Monte dei Paschi di Siena SpA	124,3	262,9	Europa
2	Bank of India	41,4	46,2	Asia
3	Oriental Bank of Commerce	57,1	50,0	Asia
4	Deutsche Bank AG	34,9	105,8	Europa
5	Allahabad Bank	45,9	38,2	Asia
6	Dena Bank	50,1	46,0	Asia
7	Syndicate Bank	45,4	50,3	Asia
8	UCO Bank	42,1	47,8	Asia
9	Banca Carige SpA	41,9	96,5	Europa
10	Indian Overseas Bank	39,2	52,6	Asia
11	Vijaya Bank	35,4	35,4	Asia
12	Andhra Bank	46,2	45,9	Asia
13	Hokuhoku Financial Group Inc	32,3	59,0	Asia
14	77 Bank Ltd/The	31,1	51,0	Asia
15	Canara Bank	48,7	33,7	Asia
16	Commerzbank AG	33,3	66,3	Europa
17	Fukuoka Financial Group Inc	37,8	48,4	Asia
18	Banco Popolare SC	47	65,4	Europa
19	Piraeus Bank SA	72,1	62,9	Europa

Leva finanziaria, mediana in...

Europa = 17.1x

Asia = 11.7x

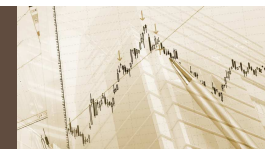
America = 7,7x

Africa = 7,8x

Fonte: The Volatility Institute (New York University Stern School of Business).
Dati al 16/09/2016.

<http://vlab.stern.nyu.edu/analysis/RISK.WORLD>
[FIN-MR.GMES](#)

Leva Finanziaria: classifica italiana



	Società	Volatilità	Leva Finanziaria
1	Banca Monte dei Paschi di Siena SpA	124,3	262,9
2	Banca Carige SpA	41,9	96,5
3	Credito Valtellinese SC	30,0	69,8
4	UniCredit SpA	50,4	65,7
5	Banco Popolare SC	47,0	65,4
6	Unione di Banche Italiane SpA	137,5	54,0
7	Banco di Desio e della Brianza SpA	25,7	49,3
8	Banco di Sardegna SpA	27,9	38,0
9	Banca Popolare dell'Emilia Romagna SC	32,1	35,3
10	Banca Popolare di Sondrio SCARL	21,1	30,0
11	Banca Popolare di Milano Scarl	32,7	29,3
12	Intesa Sanpaolo SpA	30,5	21,9
13	Credito Emiliano SpA	38,9	21,2
14	Banca Profilo SpA	123,3	17,5
15	Banca Intermobiliare SpA	26,6	13,9
16	Mediobanca SpA	32,0	12,2
17	Azimut Holding SpA	142,3	4,5
18	Banca Generali SpA	156,8	3,5
	Mediana	35,8	32,7

↑
Leva finanziaria mediana in Italia = 32.7x
↓

Fonte: The Volatility Institute (New York University Stern School of Business).
Dati al 16/09/2016.

<http://vlab.stern.nyu.edu/analysis/RISK.WORLDFIN-MR.GMES>

Banche Italiane: indicatori d'insieme



La banca è un'impresa, soggetta a rischio di impresa: siamo noi a dover scegliere la banca. Valutare e scegliere una banca attraverso un insieme di indicatori può supportare una visione oggettiva

	Società	CET1 (giu. 2016)	Leva Finanz. (%)	Volatilità (%)	Dividend Yield (%)	Depositi (€mln)	Rischio di credito
1	Banca Intermobiliare SpA	✓ 15,1	✓ 13,9	✓ 26,6	✓ 3,2	81.553	-
2	Intesa Sanpaolo SpA	✓ 12,7	✓ 21,9	✓ 30,5	✓ 6,4	360.240	BBB
3	Mediobanca SpA	✓ 12,6	✓ 12,2	✓ 32,0	✓ 3,9	11.900	BBB
4	Credito Emiliano SpA	✓ 13,9	✓ 21,2	✗ 38,9	✓ 2,7	22.444	BBB
5	Banca Generali SpA	✓ 14,5	✓ 3,5	✗ 156,8	✓ 6,1	5.720	BBB
6	Banca Popolare di Sondrio SCARL	✗ 10,5	✓ 30,0	✓ 21,1	✓ 2,8	28.051	BBB
7	Banco di Sardegna SpA	✓ 28,6	✗ 38,0	✓ 27,9	✓ 4,5	10.688	BB
8	Credito Valtellinese SC	✓ 13,2	✗ 69,8	✓ 30,0	✓ 8,4	19.976	BB
9	Banca Popolare dell'Emilia Romagna SC	✗ 11,5	✓ 35,3	✓ 32,1	✓ 2,8	36.009	BB
10	Banca Popolare di Milano Scarl	✗ 11,5	✓ 29,3	✗ 32,7	✓ 6,9	29.997	BB
11	Banco di Desio e della Brianza SpA	✗ 10,8	✗ 49,3	✓ 25,7	✓ 4,7	8.451	BBB
12	Banco Popolare SC	✓ 14,9	✗ 65,4	✗ 47,0	✓ 4,7	83.146	BB
13	UniCredit SpA	✗ 10,5	✗ 65,7	✗ 50,4	✓ 5,1	472.368	BBB
14	Unione di Banche Italiane SpA	✗ 12,1	✗ 54,0	✗ 137,5	✓ 4,4	55.460	BBB
15	Banca Monte dei Paschi di Siena SpA	✗ 12,1	✗ 262,9	✗ 124,3	✗ 0,0	89.529	B
16	Banca Carige SpA	✗ 12,2	✗ 96,5	✗ 41,9	✗ 0,0	14.090	B
	Mediana	12,4	36,6	32,4			

Fonte: The Volatility Institute (New York University Stern School of Business), Bloomberg, bilanci pubblicati. Elaborazione dati Fideuram Spa. Dati di mercato al 16/09/2016; CET1, ROE e depositi al 30/06/2016.



Per informazioni, suggerimenti o chiarimenti

Alberto Miazzi

amiazzi@fideuram.it

+ 39.049.970.89.28

www.albertomiazzi.it

Biasin Tecla

emiazzi1@fideuram.it

+39.049.970.89.21